

TecSolidaire

Une initiative solaire
pour les foyers en
précarité énergétique

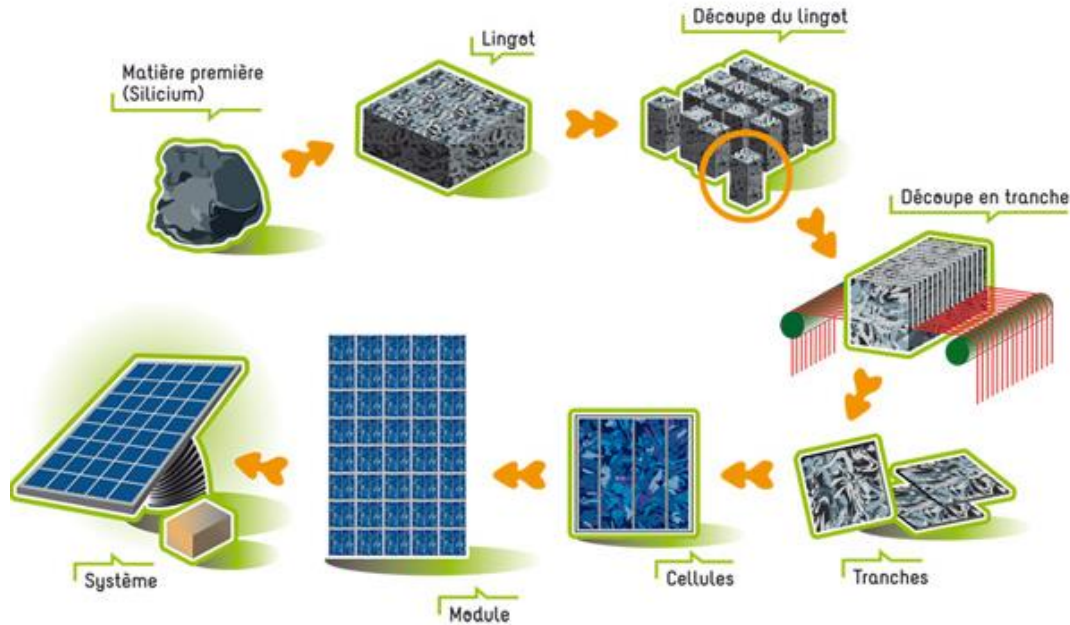


TECSOLIDAIRE

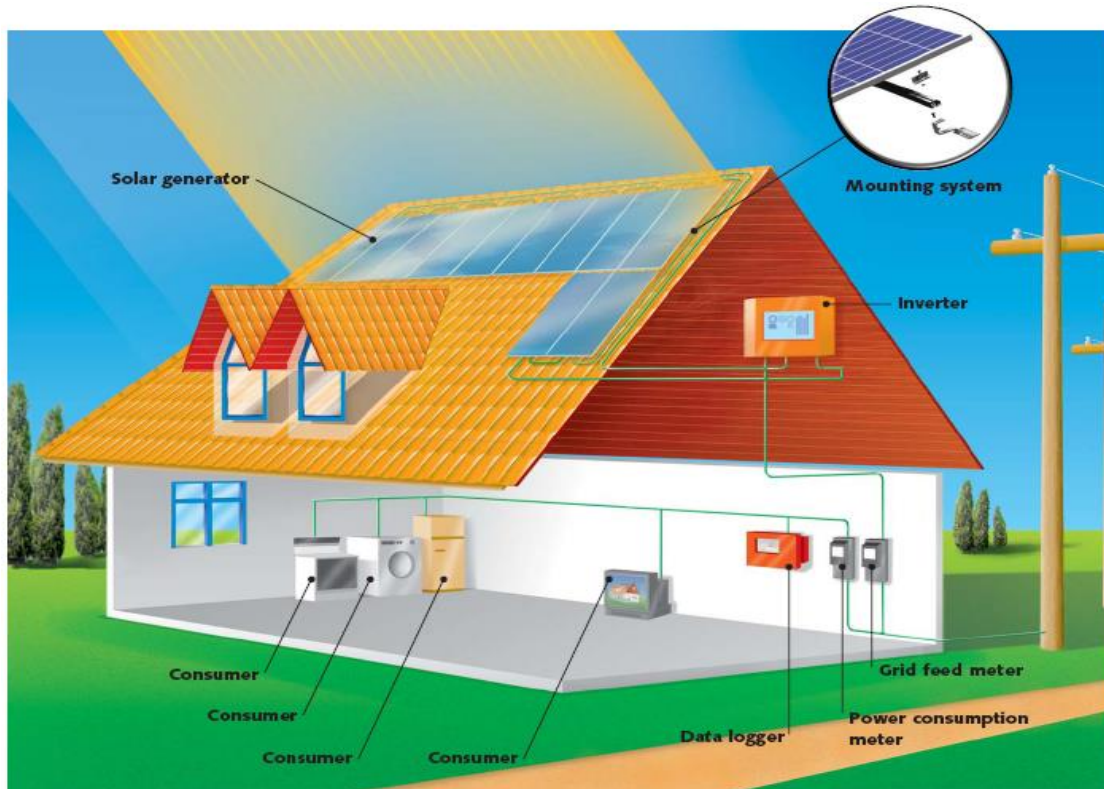
Energie solaire :

- 1. Secteur à fort contenu technologique**
- 2. Amélioration continue de la compétitivité**
- 3. Convergence solaire – digital**
- 4. Principe de l'autoconsommation**
- 5. Autoconsommation collective dans les logements**
- 6. Ordre de grandeur d'un projet**
- 7. Initiative TecSolidaire**

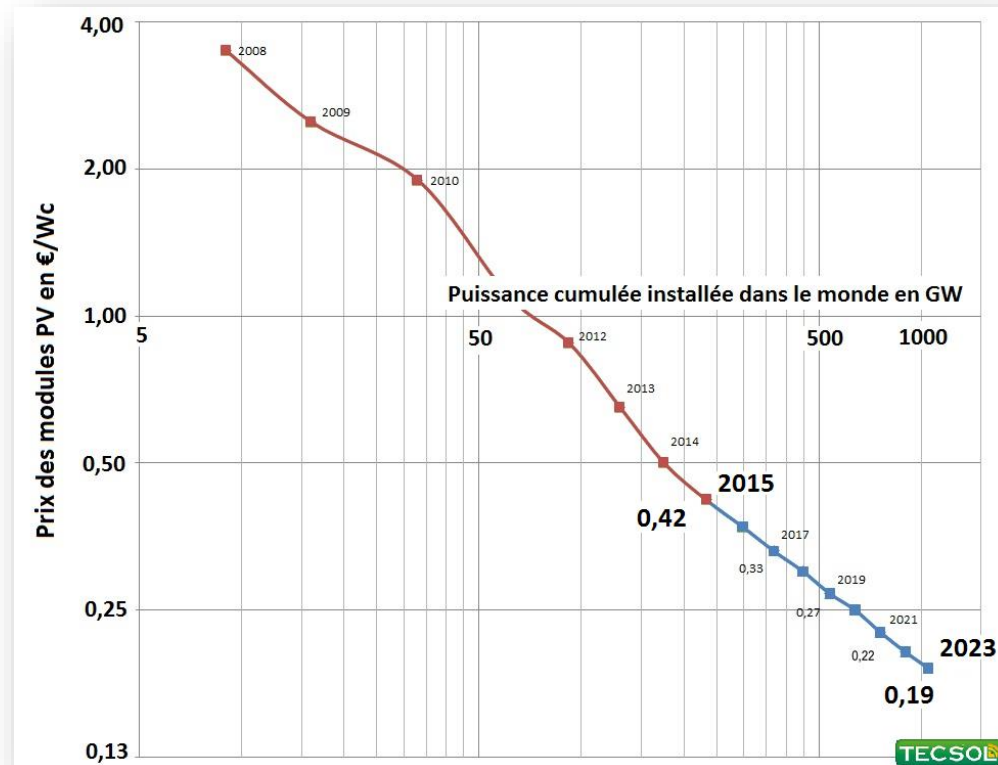
1 - Une technologie issue de la microélectronique



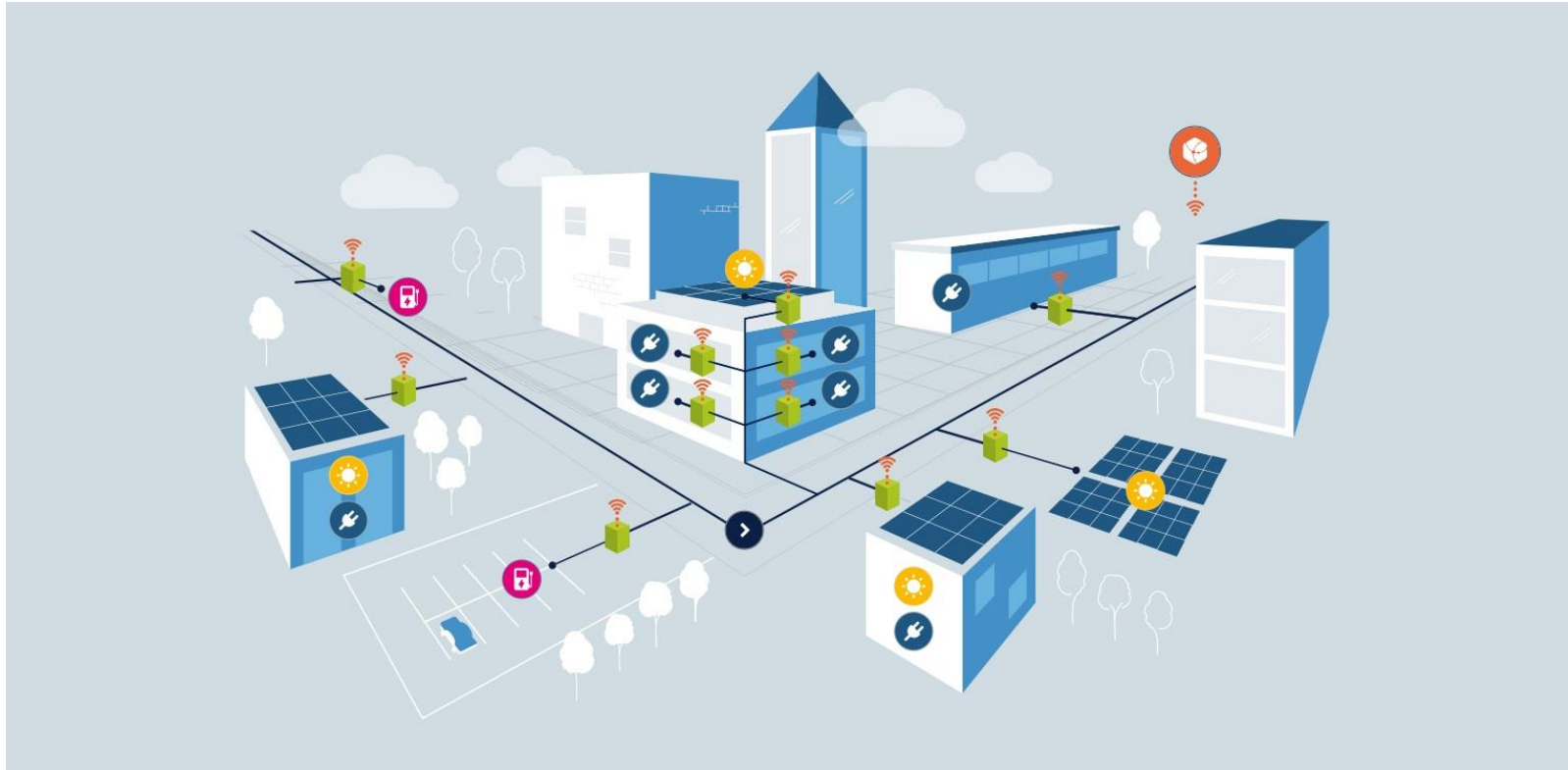
Un environnement de haute technologie



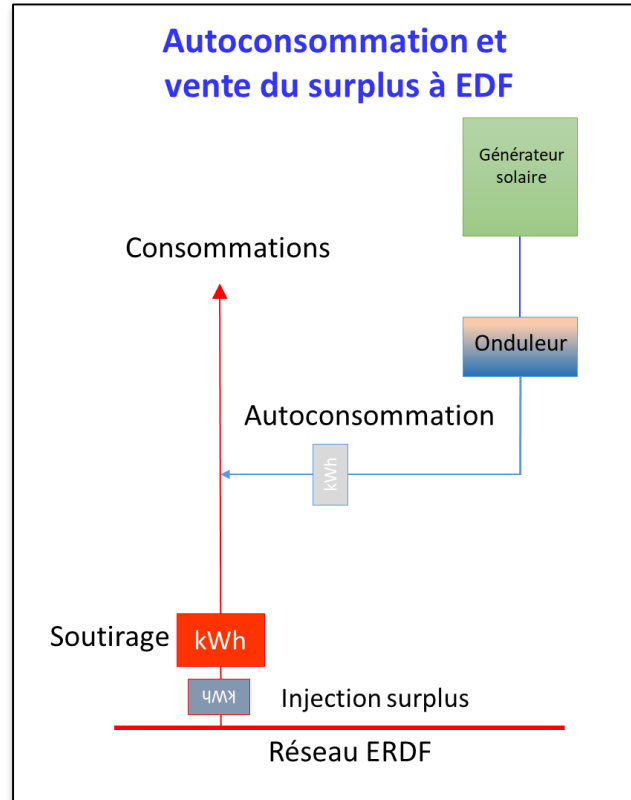
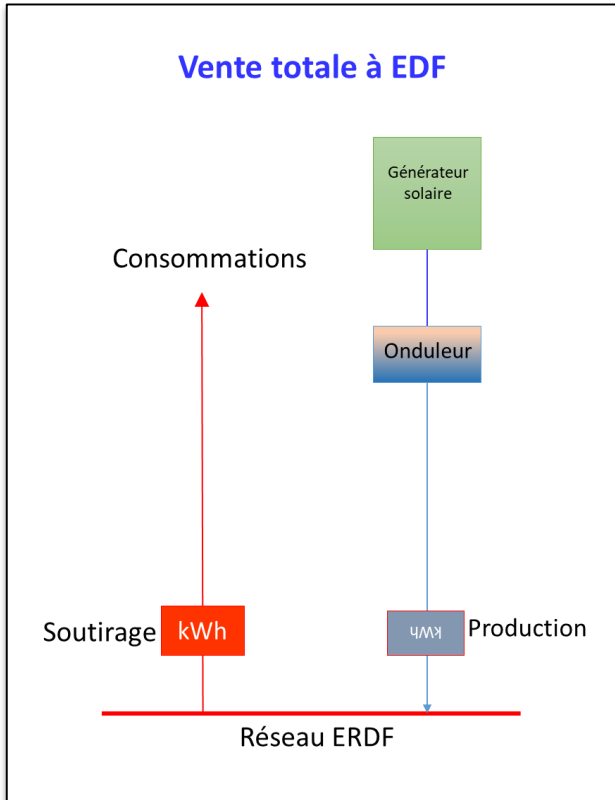
2 - Prix des modules solaires divisés par 10 en 10 ans



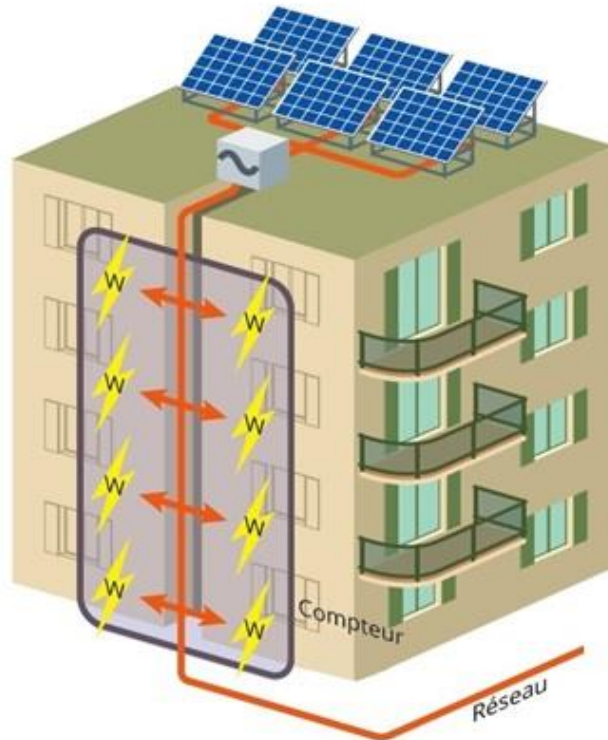
3 – Exemple : utilisation d'une blockchain pour gérer les flux d'électricité solaire



4 - Vente au réseau et autoconsommation

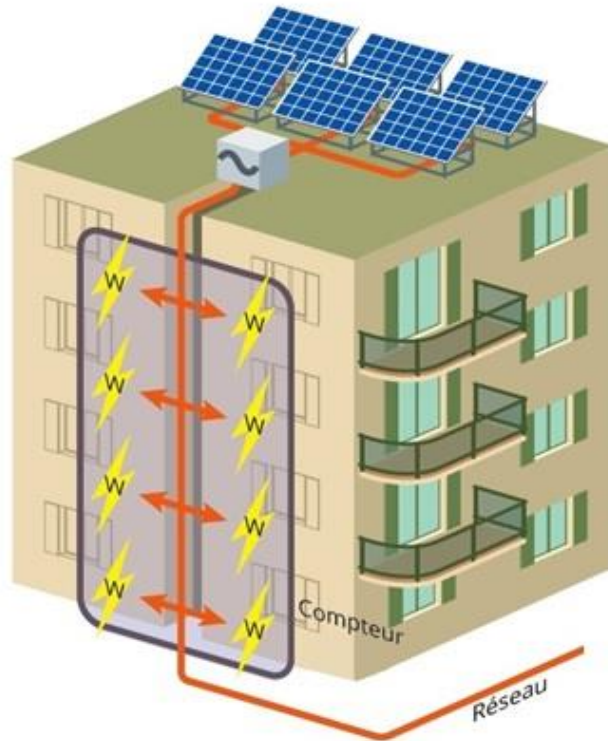


5 - L'autoconsommation collective dans les logements



- Production centralisée
- Injection sur la colonne montante
- Répartition dynamique l'électricité solaire dans les logements par blockchain
- Compléments apportés par les fournisseurs d'énergie via le réseau public
- Objectif : $\frac{1}{4}$ de la consommation électrique couverte par le solaire

6 – Ordre de grandeur d'un projet

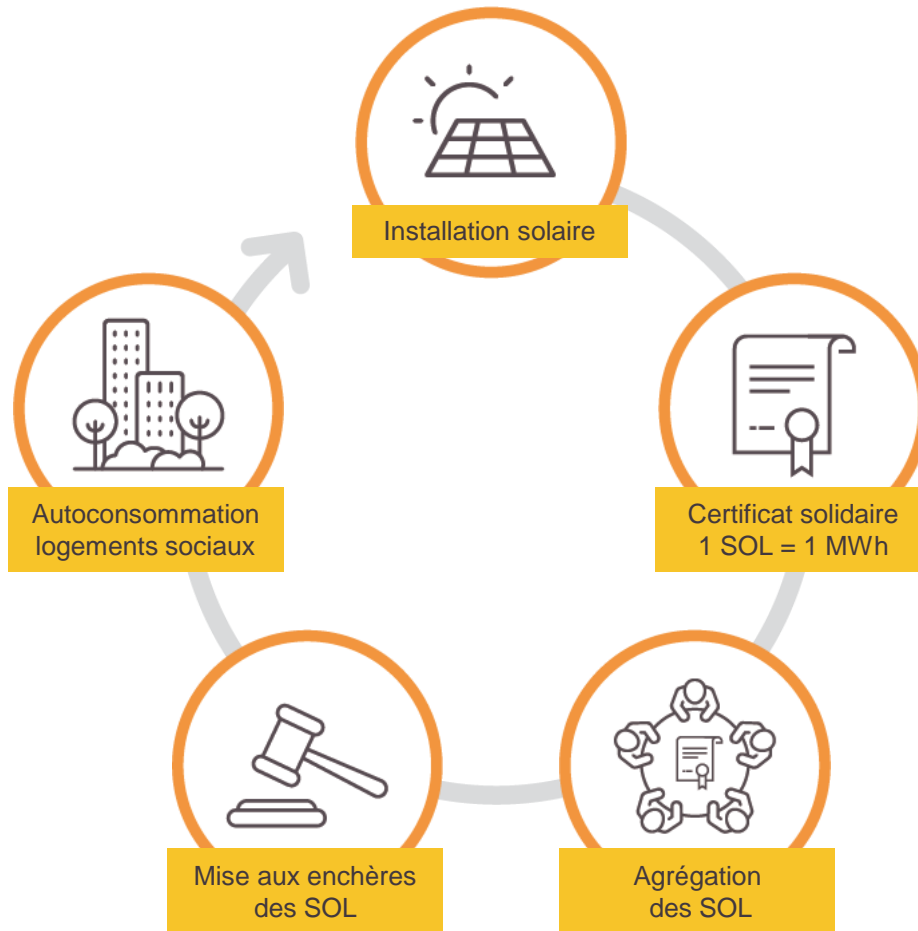


- Un kilowatt crête (kWc) solaire / logement
- Pour 30 logements = 30 kWc (160 m²)
- Production annuelle (Sud) = 1300 kWh/logé
- Production annuelle (Nord)= 1000 kWh/logé
- Objectif : 25% de la consommation électrique couverte par le solaire

7 - Mobilisation de fonds privés pour le financement d'installations pour des foyers en précarité énergétique

Méthode

- Création d'une unité, le SOL, émise pour chaque MWh solaire injecté ou autoconsommé
- Collecte des SOL et mise aux enchères
- Investissement du fruit de cette vente dans des installations solaires de logements sociaux
- Réduction de la facture électrique des locataires



Données par logement:

- Investissement solaire : 1500 €
- Subventions publiques : 1000 €
- Subvention Tec**Solidaire**: 500 €
- Exonération du TURPE et de la CSPE (application anticipée de la directive européenne sur les EnR)

Intérêt pour l'entreprise qui investit

Données par logement:

- Coût brut pour l'entreprise: 500 €
- Crédit d'impôt de 60% : 300 €
- **Coût net pour l'entreprise: 200 €**

Réduction de la facture électrique par logement et par an:

- Régions du sud : 210 €
- Régions du Nord: 160 €

TecSolidaire

Une initiative solaire
pour les foyers en
précarité énergétique