

## Tableau de bord éolien-photovoltaïque

Deuxième trimestre 2011

### Chiffres clés au 30 juin 2011

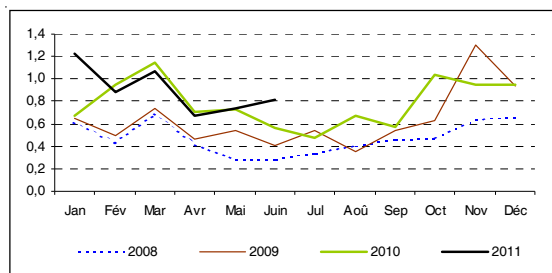
#### Éolien

- puissance raccordée : 6 253 MW au 30/06/2011 (+ 6 % par rapport au 31/12/2010) pour 987 installations
- 340 MW nouveaux raccordés au cours du 1<sup>er</sup> semestre 2011 (- 27 % par rapport au 1<sup>er</sup> semestre 2010)
- 5,4 TWh produits au cours du 1<sup>er</sup> semestre 2011 en métropole (+ 14 % par rapport au 1<sup>er</sup> semestre 2010)

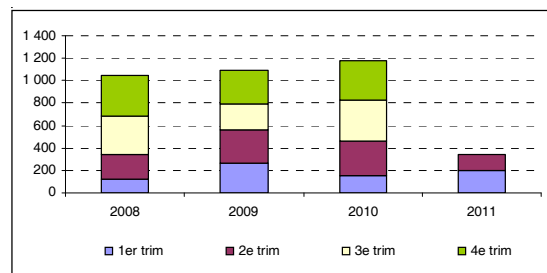
#### Photovoltaïque

- puissance raccordée : 1 679 MW au 30/06/2011 (+ 55 % par rapport au 31/12/2010) pour 207 766 installations
- 599 MW nouveaux raccordés au cours du 1<sup>er</sup> semestre 2011 (+ 143 % par rapport au 1<sup>er</sup> semestre 2010)

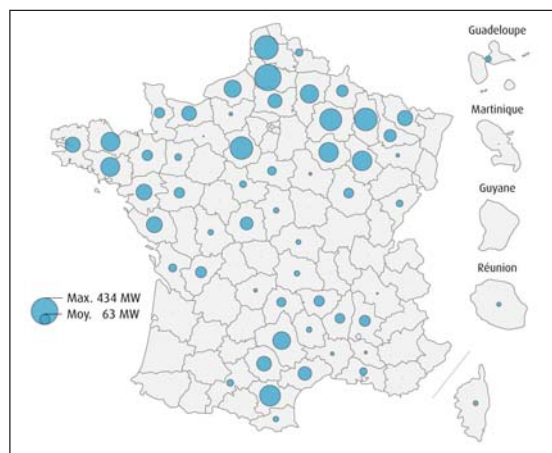
**Production d'électricité éolienne (TWh)**  
(données mensuelles)



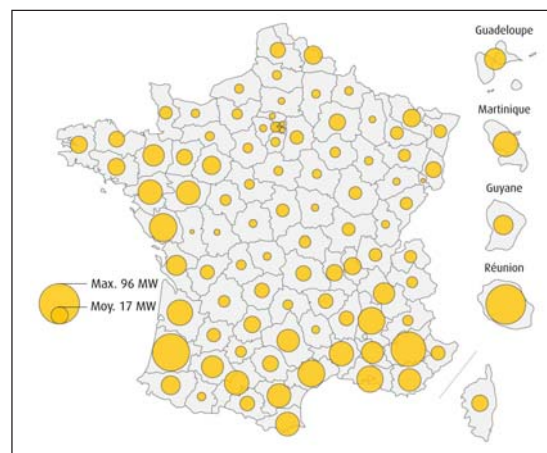
**Puissance éolienne : nouveaux raccordements par trimestre (MW)**



**Puissance éolienne raccordée par département au 30/06/2011 (MW)**



**Puissance photovoltaïque raccordée par département au 30/06/2011 (MW)**



Source : SOeS d'après ERDF et RTE

*Note : les installations sont comptabilisées ici lors de l'entrée en vigueur du contrat de raccordement au réseau de distribution ou de transport, c'est-à-dire au moment où elles peuvent être réellement mises en service. Les installations rattachées à des entreprises locales de distribution (ELD) ne sont pas incluses à ce jour. La puissance considérée est la puissance maximale délivrée au réseau souscrite dans le contrat de raccordement.*

*Compte tenu de la forte progression du nombre d'installations, les résultats du dernier trimestre sont encore provisoires et susceptibles d'être révisés à la hausse lors des trimestres suivants.*

## Nouveau ralentissement des raccordements pour l'éolien ...

Après un premier trimestre fortement revu à la hausse, les premières données relatives aux puissances raccordées au deuxième trimestre font état d'un net ralentissement par rapport au deuxième trimestre 2010 (143 MW contre 310 MW en 2010). Au total, les raccordements du premier semestre qui s'élèvent à 340 MW, sont inférieurs de 27 % à ceux du premier semestre 2010. Toutefois la répartition géographique des nouvelles installations sur le

territoire national est assez équilibrée, puisque 14 régions ont vu leurs capacités s'accroître significativement au cours de ce premier semestre.

La production éolienne s'élève à 5,4 TWh au premier semestre 2011, soit près de 0,7 TWh supplémentaire par rapport au premier semestre 2010 (+ 14 %). La part de l'éolien dans la consommation électrique nationale dépasse pour la seconde fois les 2 % (2,2 % en ce premier semestre).

## ... et poursuite d'une croissance toujours élevée pour le photovoltaïque

Avec 599 MW raccordés au cours du premier semestre 2011 (contre 252 MW pour le premier semestre 2010), le parc photovoltaïque connaît un rythme de croissance toujours élevé avec une hausse du parc de 55 % depuis la fin 2010. Il s'élève fin juin à 1 679 MW et s'est accru de plus de 1 100 MW depuis un an. Le rythme des raccordements est particulièrement soutenu depuis le début de l'année en métropole, notamment en Midi-Pyrénées, Provence-Alpes-Côte d'Azur et Aquitaine qui totalisent près de 40 % des puissances raccordées au cours de ce premier semestre. La part des DOM bien que toujours significative a tendance

à diminuer compte tenu de leur moindre développement (11 % de la puissance totale).

Les installations de grande puissance ont encore augmenté au deuxième trimestre : aux 47 installations de puissance supérieure ou égale à 250 kW raccordées en métropole au premier trimestre pour une puissance de 98 MW, se sont ajoutées 47 nouvelles installations au deuxième trimestre pour une puissance de 91 MW. La puissance moyenne des installations qui était de 1 600 kW fin 2010 a dépassé les 2 000 kW pour les installations raccordées au premier semestre 2011.

### Puissance raccordée au réseau électrique : résultats régionaux

Installations raccordées	Éolien				Solaire photovoltaïque			
	Installations raccordées au 30/06/2011		Puissance raccordée depuis le 1/01/2011		Installations raccordées au 30/06/2011		Puissance raccordée depuis le 1/01/2011	
	nombre	puissance en MW	puissance en MW	évolution <sup>1</sup> en %	nombre	puissance en MW	puissance en MW	évolution <sup>1</sup> en %
Alsace	1	0	0	0	2 585	26	10	63
Aquitaine	1	0	0	0	15 333	167	72	76
Auvergne	34	169	14	9	6 860	42	16	63
Basse-Normandie	52	215	14	7	3 520	22	10	79
Bourgogne	15	70	8	13	5 528	29	9	42
Bretagne	128	688	12	2	10 860	81	29	56
Centre	59	540	38	8	5 853	40	19	91
Champagne-Ardenne	83	892	44	5	2 125	34	19	124
Corse	3	18	0	0	651	17	3	23
Franche-Comté	5	30	0	0	4 529	19	6	47
Haute-Normandie	31	195	26	15	3 150	13	5	63
Île-de-France	4	0	0	0	7 617	34	10	39
Languedoc-Roussillon	89	450	12	3	18 432	156	53	52
Limousin	8	9	0	0	2 495	24	8	52
Lorraine	68	598	36	6	7 751	42	16	62
Midi-Pyrénées	41	374	41	12	11 865	158	75	91
Nord-Pas-de-Calais	70	407	38	10	8 569	36	12	51
Pays de la Loire	95	426	28	7	24 830	152	48	47
Picardie	83	788	21	3	2 779	14	5	66
Poitou-Charentes	23	144	8	6	5 281	41	14	50
PACA	15	47	0	0	23 749	197	75	61
Rhône-Alpes	59	150	0	0	30 080	149	50	50
<b>Total Métropole</b>	<b>967</b>	<b>6 211</b>	<b>340</b>	<b>6</b>	<b>204 442</b>	<b>1 493</b>	<b>564</b>	<b>61</b>
Guadeloupe	15	26	0	0	973	29	9	47
Guyane	0	0	0	0	68	23	2	9
Martinique	1	1	0	0	795	38	12	45
Réunion	4	15	0	0	1 488	96	12	14
<b>Total DOM</b>	<b>20</b>	<b>42</b>	<b>0</b>	<b>0</b>	<b>3 324</b>	<b>186</b>	<b>35</b>	<b>23</b>
<b>Total Métropole + DOM</b>	<b>987</b>	<b>6 253</b>	<b>340</b>	<b>6</b>	<b>207 766</b>	<b>1 679</b>	<b>599</b>	<b>55</b>

<sup>1</sup> évolution de la puissance raccordée par rapport au 31/12/2010.

Source : SOEs d'après ERDF et RTE

Ressources, territoires, habitats et logement  
Énergies et climat  
Développement durable  
Prévention des risques  
Infrastructures, transports et mer

Présent  
pour  
l'avenir

## Chiffres & statistiques

Commissariat général  
au développement  
durable

Service  
de l'observation  
et des statistiques

Tour Voltaire  
92055 La Défense cedex  
Mel :  
diffusion.soes.cgdd@  
developpement-  
durable.gouv.fr  
Télécopie :  
(33/0) 1 40 81 13 30

Directeur  
de la publication  
Bruno TRÉGOUËT

ISSN : 2102-6378

© SOEs 2011

Pour en savoir plus :

Hélène THIÉNARD

helene.thienard@developpement-durable.gouv.fr