

Tableau de bord éolien-photovoltaïque

Deuxième trimestre 2011

Chiffres clés au 30 juin 2011

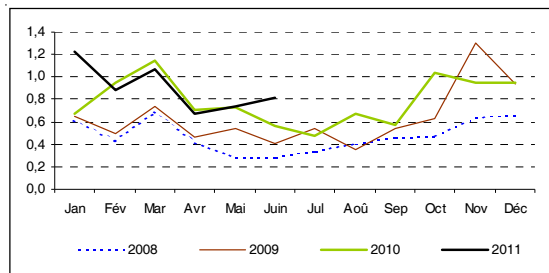
Éolien

- puissance raccordée : 6 253 MW au 30/06/2011 (+ 6 % par rapport au 31/12/2010) pour 987 installations
- 340 MW nouveaux raccordés au cours du 1^{er} semestre 2011 (- 27 % par rapport au 1^{er} semestre 2010)
- 5,4 TWh produits au cours du 1^{er} semestre 2011 en métropole (+ 14 % par rapport au 1^{er} semestre 2010)

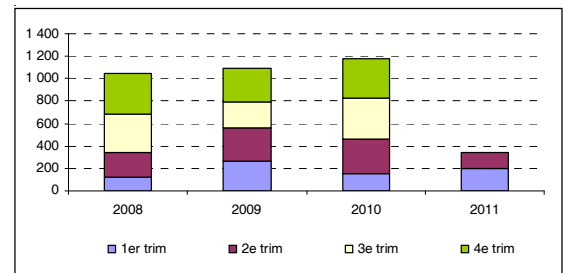
Photovoltaïque

- puissance raccordée : 1 679 MW au 30/06/2011 (+ 55 % par rapport au 31/12/2010) pour 207 766 installations
- 599 MW nouveaux raccordés au cours du 1^{er} semestre 2011 (+ 143 % par rapport au 1^{er} semestre 2010)

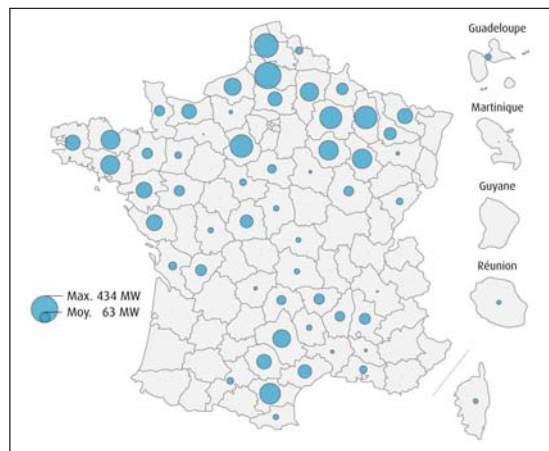
Production d'électricité éolienne (TWh)
(données mensuelles)



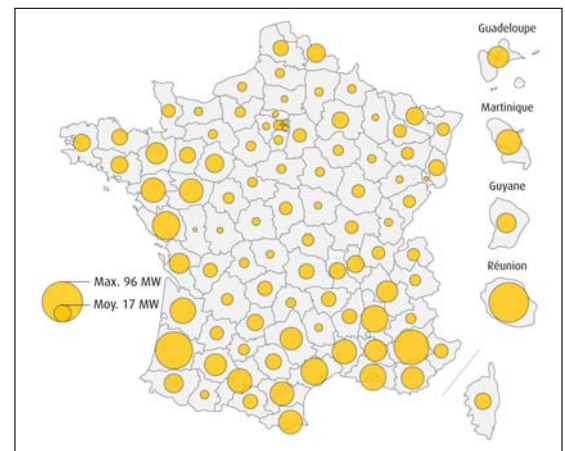
Puissance éolienne : nouveaux raccordements par trimestre (MW)



Puissance éolienne raccordée par département au 30/06/2011 (MW)



Puissance photovoltaïque raccordée par département au 30/06/2011 (MW)



Source : SOeS d'après ERDF et RTE

Note : les installations sont comptabilisées ici lors de l'entrée en vigueur du contrat de raccordement au réseau de distribution ou de transport, c'est-à-dire au moment où elles peuvent être réellement mises en service. Les installations rattachées à des entreprises locales de distribution (ELD) ne sont pas incluses à ce jour. La puissance considérée est la puissance maximale délivrée au réseau souscrite dans le contrat de raccordement.

Compte tenu de la forte progression du nombre d'installations, les résultats du dernier trimestre sont encore provisoires et susceptibles d'être révisés à la hausse lors des trimestres suivants.

Nouveau ralentissement des raccordements pour l'éolien ...

Après un premier trimestre fortement revu à la hausse, les premières données relatives aux puissances raccordées au deuxième trimestre font état d'un net ralentissement par rapport au deuxième trimestre 2010 (143 MW contre 310 MW en 2010). Au total, les raccordements du premier semestre qui s'élèvent à 340 MW, sont inférieurs de 27 % à ceux du premier semestre 2010. Toutefois la répartition géographique des nouvelles installations sur le

territoire national est assez équilibrée, puisque 14 régions ont vu leurs capacités s'accroître significativement au cours de ce premier semestre.

La production éolienne s'élève à 5,4 TWh au premier semestre 2011, soit près de 0,7 TWh supplémentaire par rapport au premier semestre 2010 (+ 14 %). La part de l'éolien dans la consommation électrique nationale dépasse pour la seconde fois les 2 % (2,2 % en ce premier semestre).

... et poursuite d'une croissance toujours élevée pour le photovoltaïque

Avec 599 MW raccordés au cours du premier semestre 2011 (contre 252 MW pour le premier semestre 2010), le parc photovoltaïque connaît un rythme de croissance toujours élevé avec une hausse du parc de 55 % depuis la fin 2010. Il s'élève fin juin à 1 679 MW et s'est accru de plus de 1 100 MW depuis un an. Le rythme des raccordements est particulièrement soutenu depuis le début de l'année en métropole, notamment en Midi-Pyrénées, Provence-Alpes-Côte d'Azur et Aquitaine qui totalisent près de 40 % des puissances raccordées au cours de ce premier semestre. La part des DOM bien que toujours significative a tendance

à diminuer compte tenu de leur moindre développement (11 % de la puissance totale).

Les installations de grande puissance ont encore augmenté au deuxième trimestre : aux 47 installations de puissance supérieure ou égale à 250 kW raccordées en métropole au premier trimestre pour une puissance de 98 MW, se sont ajoutées 47 nouvelles installations au deuxième trimestre pour une puissance de 91 MW. La puissance moyenne des installations qui était de 1 600 kW fin 2010 a dépassé les 2 000 kW pour les installations raccordées au premier semestre 2011.

Puissance raccordée au réseau électrique : résultats régionaux

| Installations raccordées | Éolien | | | | Solaire photovoltaïque | | | |
|------------------------------|--|-----------------|---|-----------------------------|--|-----------------|---|-----------------------------|
| | Installations raccordées au 30/06/2011 | | Puissance raccordée depuis le 1/01/2011 | | Installations raccordées au 30/06/2011 | | Puissance raccordée depuis le 1/01/2011 | |
| | nombre | puissance en MW | puissance en MW | évolution ¹ en % | nombre | puissance en MW | puissance en MW | évolution ¹ en % |
| Alsace | 1 | 0 | 0 | 0 | 2 585 | 26 | 10 | 63 |
| Aquitaine | 1 | 0 | 0 | 0 | 15 333 | 167 | 72 | 76 |
| Auvergne | 34 | 169 | 14 | 9 | 6 860 | 42 | 16 | 63 |
| Basse-Normandie | 52 | 215 | 14 | 7 | 3 520 | 22 | 10 | 79 |
| Bourgogne | 15 | 70 | 8 | 13 | 5 528 | 29 | 9 | 42 |
| Bretagne | 128 | 688 | 12 | 2 | 10 860 | 81 | 29 | 56 |
| Centre | 59 | 540 | 38 | 8 | 5 853 | 40 | 19 | 91 |
| Champagne-Ardenne | 83 | 892 | 44 | 5 | 2 125 | 34 | 19 | 124 |
| Corse | 3 | 18 | 0 | 0 | 651 | 17 | 3 | 23 |
| Franche-Comté | 5 | 30 | 0 | 0 | 4 529 | 19 | 6 | 47 |
| Haute-Normandie | 31 | 195 | 26 | 15 | 3 150 | 13 | 5 | 63 |
| Île-de-France | 4 | 0 | 0 | 0 | 7 617 | 34 | 10 | 39 |
| Languedoc-Roussillon | 89 | 450 | 12 | 3 | 18 432 | 156 | 53 | 52 |
| Limousin | 8 | 9 | 0 | 0 | 2 495 | 24 | 8 | 52 |
| Lorraine | 68 | 598 | 36 | 6 | 7 751 | 42 | 16 | 62 |
| Midi-Pyrénées | 41 | 374 | 41 | 12 | 11 865 | 158 | 75 | 91 |
| Nord-Pas-de-Calais | 70 | 407 | 38 | 10 | 8 569 | 36 | 12 | 51 |
| Pays de la Loire | 95 | 426 | 28 | 7 | 24 830 | 152 | 48 | 47 |
| Picardie | 83 | 788 | 21 | 3 | 2 779 | 14 | 5 | 66 |
| Poitou-Charentes | 23 | 144 | 8 | 6 | 5 281 | 41 | 14 | 50 |
| PACA | 15 | 47 | 0 | 0 | 23 749 | 197 | 75 | 61 |
| Rhône-Alpes | 59 | 150 | 0 | 0 | 30 080 | 149 | 50 | 50 |
| Total Métropole | 967 | 6 211 | 340 | 6 | 204 442 | 1 493 | 564 | 61 |
| Guadeloupe | 15 | 26 | 0 | 0 | 973 | 29 | 9 | 47 |
| Guyane | 0 | 0 | 0 | 0 | 68 | 23 | 2 | 9 |
| Martinique | 1 | 1 | 0 | 0 | 795 | 38 | 12 | 45 |
| Réunion | 4 | 15 | 0 | 0 | 1 488 | 96 | 12 | 14 |
| Total DOM | 20 | 42 | 0 | 0 | 3 324 | 186 | 35 | 23 |
| Total Métropole + DOM | 987 | 6 253 | 340 | 6 | 207 766 | 1 679 | 599 | 55 |

¹ évolution de la puissance raccordée par rapport au 31/12/2010.

Source : SOEs d'après ERDF et RTE

Ressources, territoires, habitats et logement
Énergies et climat
Prévention des risques
Développement durable
Infrastructures, transports et mer

Présent pour l'avenir

Chiffres & statistiques

Commissariat général au développement durable

Service de l'observation et des statistiques

Tour Voltaire
92055 La Défense cedex
Mel :
diffusion.soes.cgdd@developpement-durable.gouv.fr
Télécopie :
(33/0) 1 40 81 13 30

Directeur de la publication
Bruno TRÉGOUËT

ISSN : 2102-6378

© SOEs 2011

Pour en savoir plus :

Hélène THIÉNARD

helene.thienard@developpement-durable.gouv.fr